



Град Смедерево



**ЛОКАЛНИ АКЦИОНИ ПЛАН ЗА
УНАПРЕЂЕЊЕ ПОЛОЖАЈА ИЗБЕГЛИХ
И ИНТЕРНО РАСЕЉЕНИХ ЛИЦА У
ГРАДУ СМЕДЕРЕВУ**

2009-2013.



Број избеглих и интерно расељених лица у Смедерево

Извор	Избегли	ИРЛ	Укупно
КИРС	851	8186	9037
Градско повереништво за избеглице	851	14288	15139
Фонд за здравствену заштиту Смедерева	851	18000 (5000 породица)	18851



Облици смештаја избеглих и интерно расељених лица у Смедереву

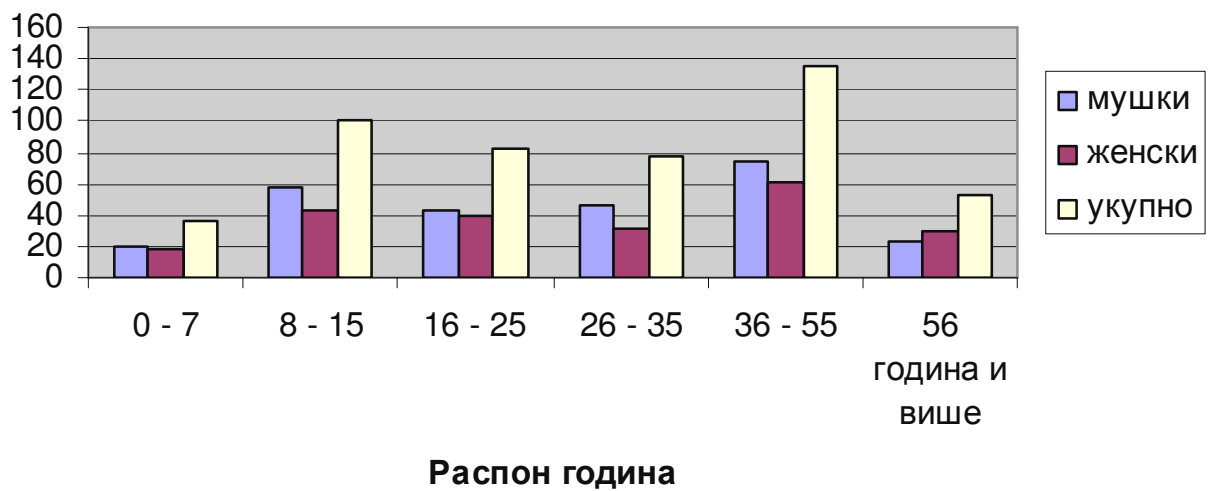
542 особе
у КЦ

Остали – приватни смештај:

- Изнајмљени стамбени објекти
- Започети, недовршени стамбени објекти
у власништву
- Стамбени објекти у власништву

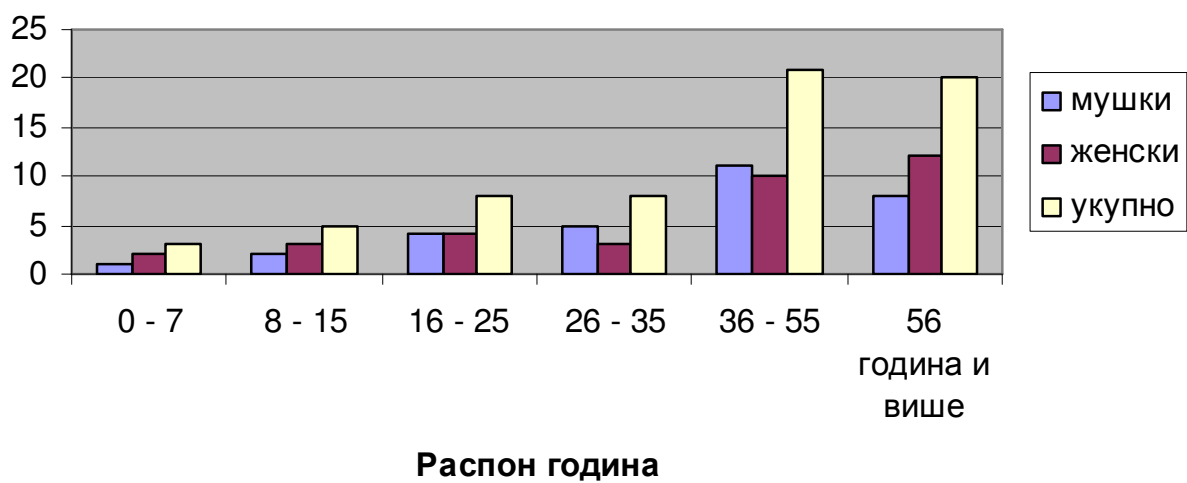


Старосна структура И.Р.Л. са КиМ смештених у К.Ц. "ОРА-САРТИД"





СТАРОСНА СТРУКТУРА ИЗБЕГЛИЦА СМЕШТЕНИХ У К.Ц. "ОРА-САРТИД"





Зашто је потребан Локални акциони план за избегле и интерно расељене у Смедереву?

- Велики број интерно расељених лица
- Видљивост и хитност решавања проблема са којима се суочавају
- Потреба за интеграцијом у локалну заједницу
- Потреба локалне самоуправе да у овирu својих надлежности систематски приступи унапређењу положаја избеглих и интерно расељених у Смедереву



Приоритетне групе Локалног акционог плана

- Становници Колективног центра
- Стари који нису остварили права из радног односа и немају лична примања
- Самохрани родитељи
- Породице са децом са сметњама у развоју и/или чланом/ицом који је ОСИ/ хронично болестан
- Интерно расељени Роми (РАЕ)
- Многочлане породице избеглих и ИРЛ, без прихода
- Избегли и ИРЛ који живе у руралним условима
- Радно способни, незапослени избегли и интерно расељени који траже посао



ОПШТИ ЦИЉ

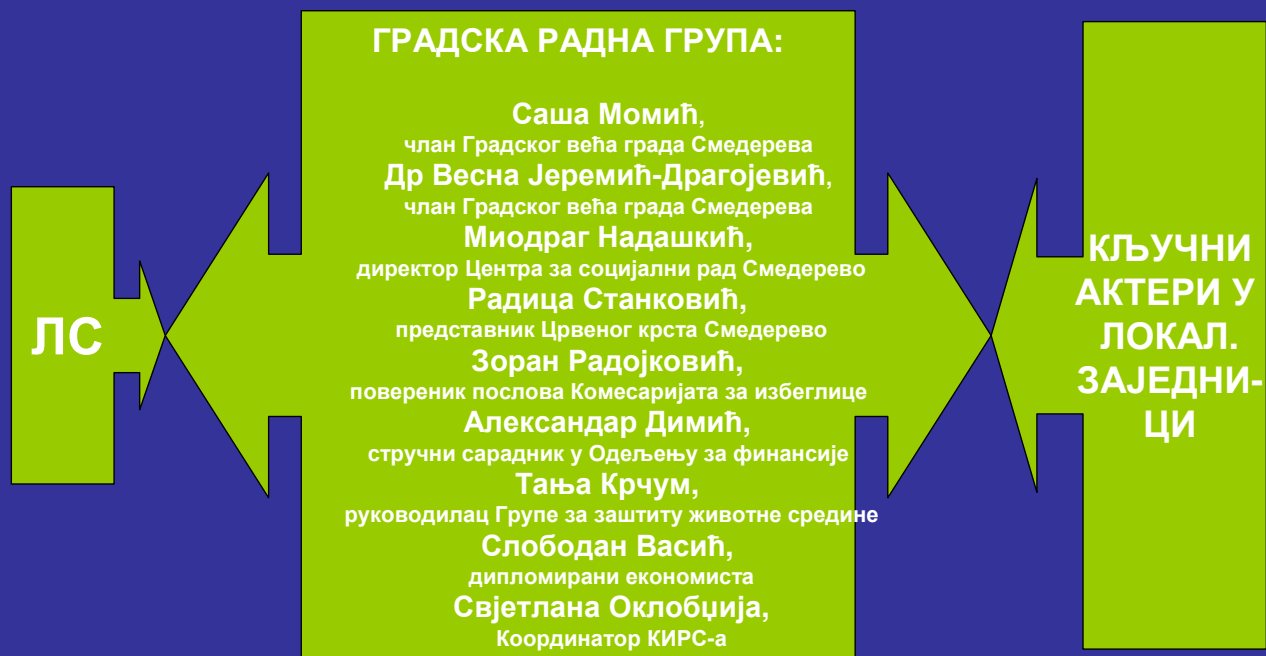
Побољшани социјално-материјални услови за интеграцију избеглих и интерно расељених у Граду Смедереву кроз локалне програме за решавање стамбеног питања и запошљавања.

СПЕЦИФИЧНИ ЦИЉЕВИ

- 1: У периоду од 2009. до средине 2011. год. обезбедити 85 стамбених јединица за најмање 85 породица избеглих и ИРЛ:
 - А. 25 стамбених јединица за становање 34 особе из КЦ у социјално-заштићеним условима;
 - В. 20 стамбених јединица за социјално становање за 20 породица;
 - С. 40 стамбених јединица за 40 избегличких породица у оквиру програма кредитирање изградње станова уз обавезан откуп.
2. У периоду 2009-2012.год. обезбедити подршку у грађевинском материјалу за најмање 50 породица избеглих и ИРЛ, за завршавање започетих стамбених објеката и њихово опремање за становање (за по 10 породица годишње).
- 3: У периоду 2009-2013. год. кроз програм Локалног савета за запошљавање, обезбедити на годишњејм нивоу, посао за најмање 20 лица – радно способних избеглих и ИРЛ који испуњавају критеријуме Савета.



Ко је припремио Локални акциони план?





Ово је тек почетак, није крај!

Градска радна група
E-mail: kabinet@smederevo.org.rs